

Inquadramento Geografico

A REGIONE CAMPANIA

Scheda n° 63028 Cod PRAE 63034 018 Istat 63034 Prov. NA Genio Civile Napoli

Comune **Giugliano in Campania** Cod. E054 Aut. Bacino. Z. Sis. 2

Tipo **Art. 36 Attiva** Cava Attiva R.A. 0% provvedimento: 18823 del 08/08/199

Titolare **POZZOLANA FLEGREA s.r.l.** mc Estratti Annualmente: 0 Scadenza Autorizzazione:

Localizzazione: tavoletta IV SE km distanza da strada abitato fogli, lgm 184 0,0 2,2 altit. slm 70 bacino località Sefocanusi strada Comunale Ubic. Geomorf. P. scassata sul fondovalle note localizzazione: C. Marcollo (dr. STR 1:25.000)

Geologia dell'area di cava: Pozzolana formazione 25 note

Materiale Estratto - Settori Tecnologici: Materiale Pozzolana set. tecnologico Settore materiali vulcanici incoerenti note set. tec. elim. note materiali

Tipo Produzione: frantolo betonag. griglia vaglio mulino altro

oggetti: acqua pozzi sorgenti lago

Tipologia e Metodologia di coltivazione: tipologia fa cielo aperto in fossa mezzi ricavatore piazzale 48 n. 300 tipo mezzi Mezzi meccanici caglio imbocco prof. 60 note tipot. a parete unica metodologia dettag.metod. note mezzi

Diseesti: tipo ubicazione grad frattur nullo causa note

urbanistica: interferenze fonte dei dati: Aerofotografia 50/Rilevamento

uso suolo: bosco agricolo forestale L. 3267/23, Zona E1 est. Agricolo

ErreGi

B REGIONE CAMPANIA

Scheda n° 63184 Cod PRAE 63087 04 Istat 63087 Prov. NA Genio Civile Napoli

Comune **Villaricca** Cod. G309 Aut. Bacino. Z. Sis. 2

Tipo **Art. 36 Attiva** Cava Attiva R.A. 0% provvedimento:

Titolare **COPPOLA MICHELE** mc Estratti Annualmente: 0 Scadenza Autorizzazione:

Localizzazione: tavoletta IV SE km distanza da strada abitato fogli, lgm 184 0,0 1,4 altit. slm 80 bacino località Marotta strada Provinciale Ubic. Geomorf. P. scassata sul fondovalle note localizzazione: Loc. Masseria Maione (dr. STR 1:25.000)

Geologia dell'area di cava: Pozzolana formazione 26 note

Materiale Estratto - Settori Tecnologici: Materiale Pozzolana set. tecnologico Settore materiali vulcanici incoerenti note set. tec. elim. note materiali

Tipo Produzione: frantolo betonag. griglia vaglio mulino altro

oggetti: acqua pozzi sorgenti lago

Tipologia e Metodologia di coltivazione: tipologia fa cielo aperto in fossa mezzi pala meccanica piazzale 75 n. 15 note tipot. a parete unica metodologia dettag.metod. note mezzi

Diseesti: tipo ubicazione grad frattur nullo causa note

urbanistica: interferenze fonte dei dati: Genio Civile Napoli

uso suolo: bosco agricolo forestale L. 3267/23, Zona E1 est. Agricolo

ErreGi

C REGIONE CAMPANIA

Scheda n° 61040 Cod PRAE 61048 05 Istat 61048 Prov. CE Genio Civile Caserta

Comune **Maddaloni** Cod. E791 Aut. Bacino. Voltumo Z. Sis. 2

Tipo **Art. 36 Attiva** Cava Attiva R.A. 0% provvedimento: n. 2546 del 01/08/03

Titolare **Del Monaco Giovanni & C. s.a.s.** mc Estratti Annualmente: 0 Scadenza Autorizzazione:

Localizzazione: tavoletta IV SE km distanza da strada abitato fogli, lgm 172 0,2 0,25 altit. slm 190 bacino località Montagnola strada Comunale Ubic. Geomorf. Aggredente intero rilievo note localizzazione: Località Torre Superiore

Geologia dell'area di cava: Calcarea dolomitica formazione 3 note

Materiale Estratto - Settori Tecnologici: Materiale Calcari set. tecnologico Settore materiali litoidi note set. tec. elim. note materiali

Tipo Produzione: frantolo betonag. griglia vaglio mulino altro

oggetti: acqua pozzi sorgenti lago

Tipologia e Metodologia di coltivazione: tipologia fa cielo aperto di versante mezzi ricavatore piazzale 150 n. 60 tipo mezzi Mezzi meccanici caglio imbocco prof. 60 note tipot. a parete con gradini multipli metodologia dettag.metod. note mezzi

Diseesti: tipo ubicazione grad frattur elevato causa note

urbanistica: destinazione area di cava nel P.R.G. interferenze Ferrovie - S.S.265 fonte dei dati: IGM, Rilevamento diretto

uso suolo: bosco agricolo forestale L. 3267/23, Zona E1 est. Agricolo

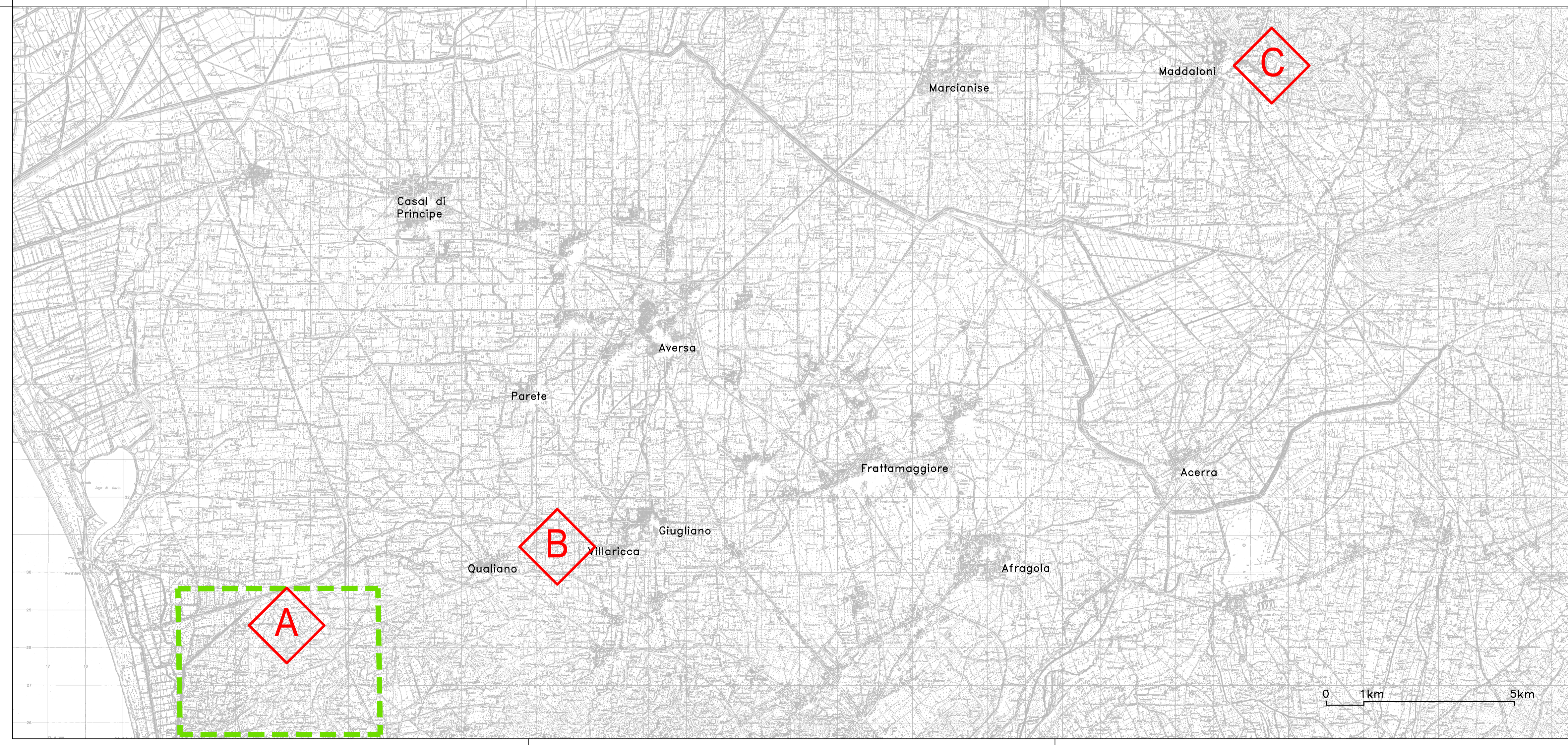
ErreGi

LEGENDA

AREA DI PROGETTO

CAVE DI PRESTITO

Fonte: PRAE - (Piano Regionale delle Attività Estrattive) Regione Campania 2006



MINISTERO DELL'AMBIENTE E DELLA TUTELA DEL TERRITORIO E DEL MARE

Comune di Giugliano in Campania

REGIONE CAMPANIA

Accordo di Programma Strategico per le Compensazioni Ambientali nella regione Campania del 18 luglio 2008 e successivo atto modificativo dell' 8 aprile 2009

COMUNE DI GIUGLIANO IN CAMPANIA
Completamento reti fognarie del litorale domitio-flegreo: Collettori fognari di Via S. Nullo, Via Grotta dell'Olmo e Via Madonna del Pantano

PROGETTO DEFINITIVO

Titolo elaborato	Cave di deposito e prestito (Fonte: PRAE - Regione Campania 2006)	Elaborato	EG015
Redatto da	SOGESID SOGGETTO ATTUATORE	Il DIRETTORE TECNICO Ing. Giovanni Pizzo	Gruppo di progettazione Ing. G. Modonesi (Opere civili e idrauliche) Ing. M. Deri (Opere civili e idrauliche) Ing. L. Pergamo (Geotecnica e strutture) Geol. P. Martines (Geologia) A. Pallone (Supporto Elaborati grafici)
Responsabile Direzione Acque	Ing. Giovanni Pizzo	n. 2983 Ordine degli Ingegneri della Provincia di Palermo	
Project Manager	Ing. Claudio Gramaccioni	Il Responsabile del Procedimento Ing. Claudio Gramaccioni	
Cod. Commessa	COM207	Codice	PD EG 0 1 5 3
Nome file	COM207PDEG 015.3	Data	Febbraio 2019
Rev.	3	Data	02/19
Descrizione modifica	1ª Emissione	verificato:	approvato

Scala: varie

0 1km 5km