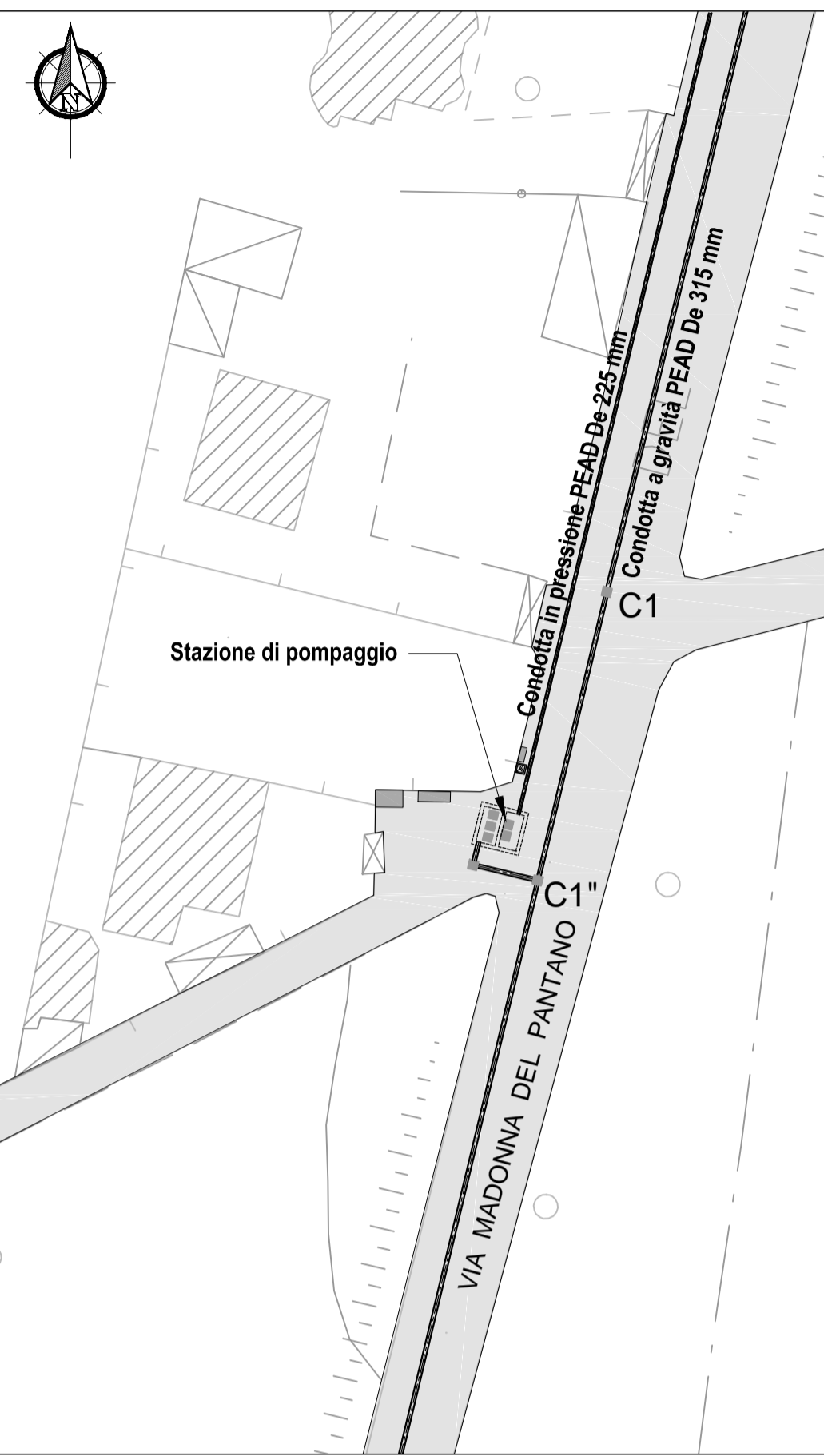
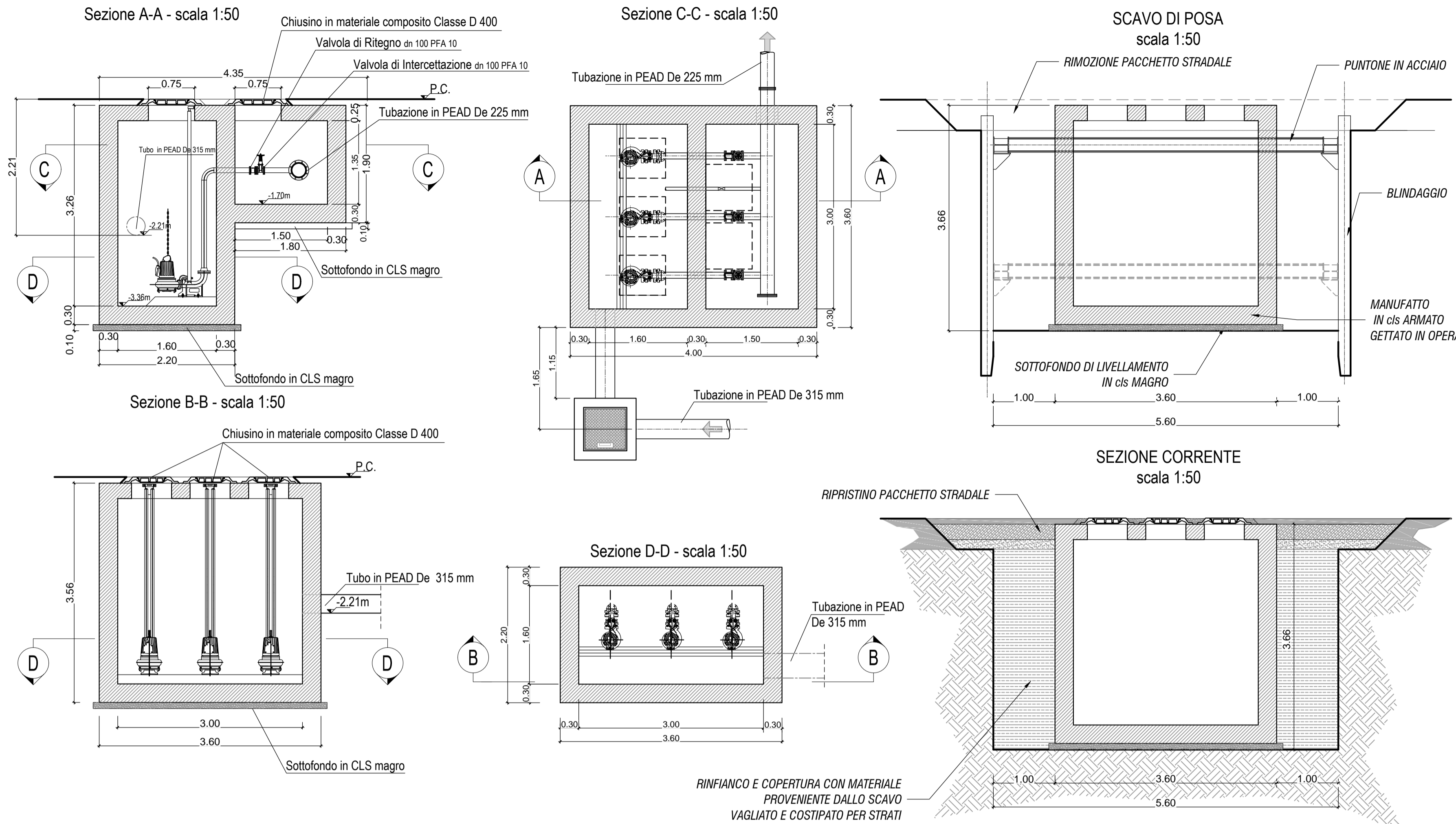


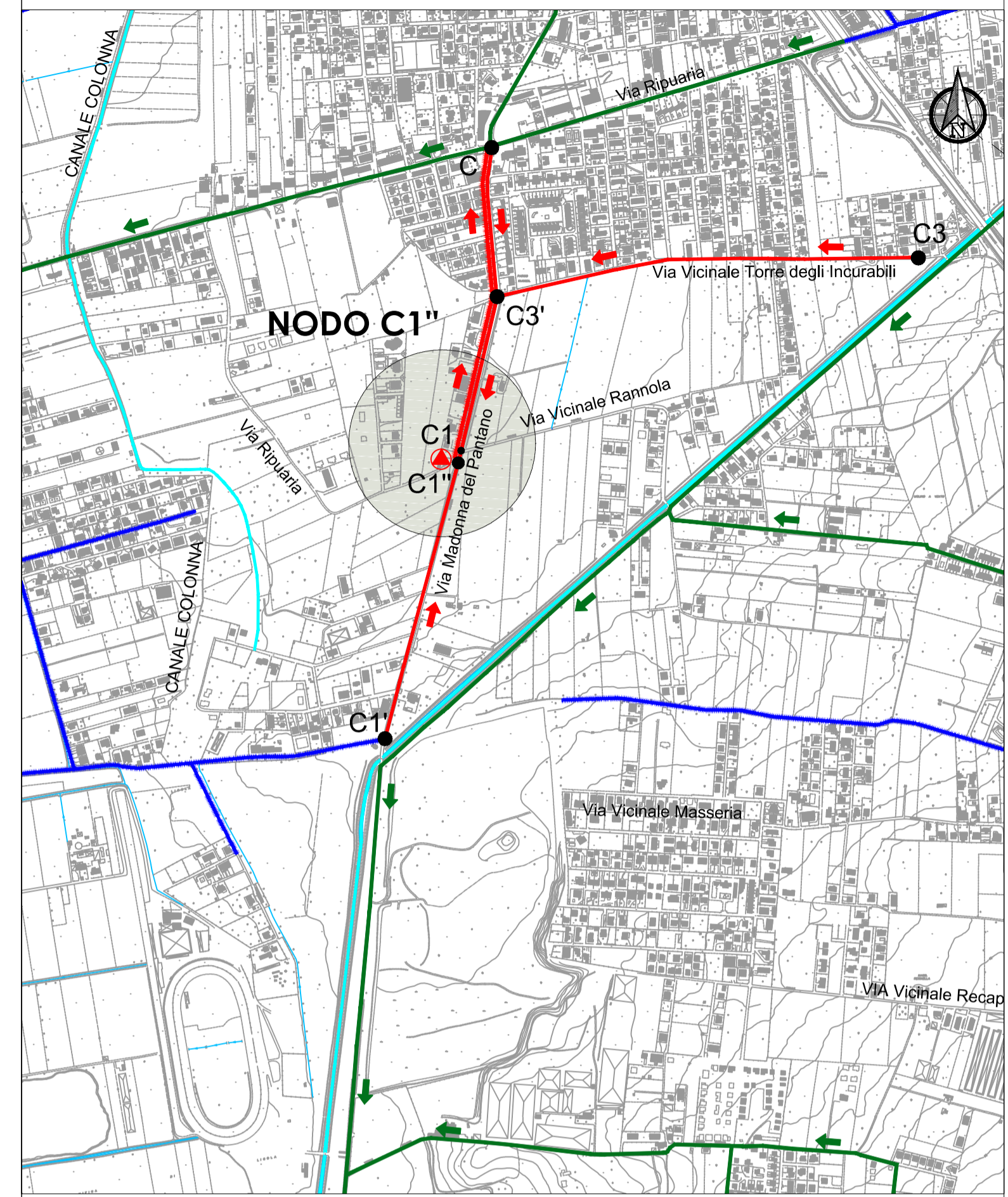
**NODO C1"**  
STRALCIO PLANIMETRICO 1:500



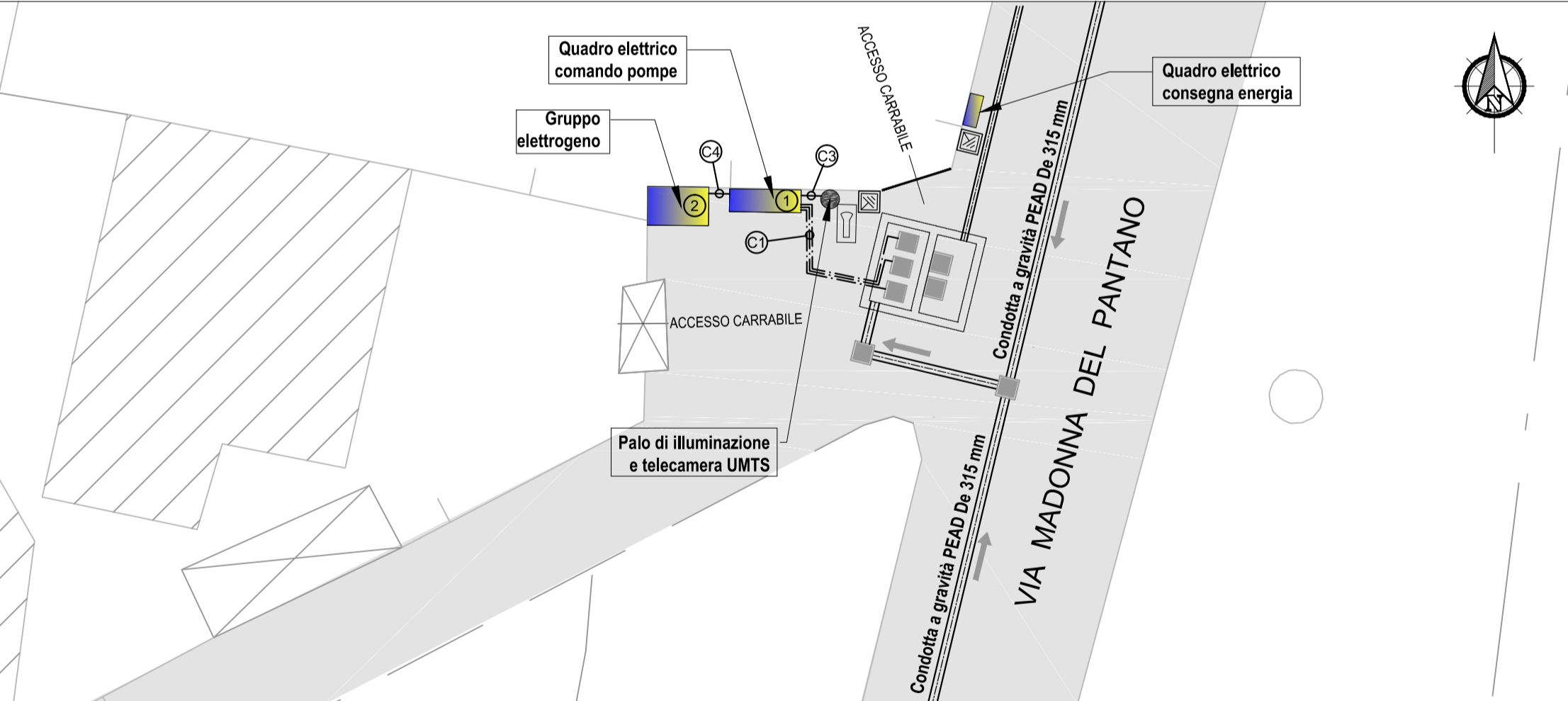
**IMPIANTO DI SOLLEVAMENTO NODO C1"**



**KEY PLAN**  
SCALA 1:10.000



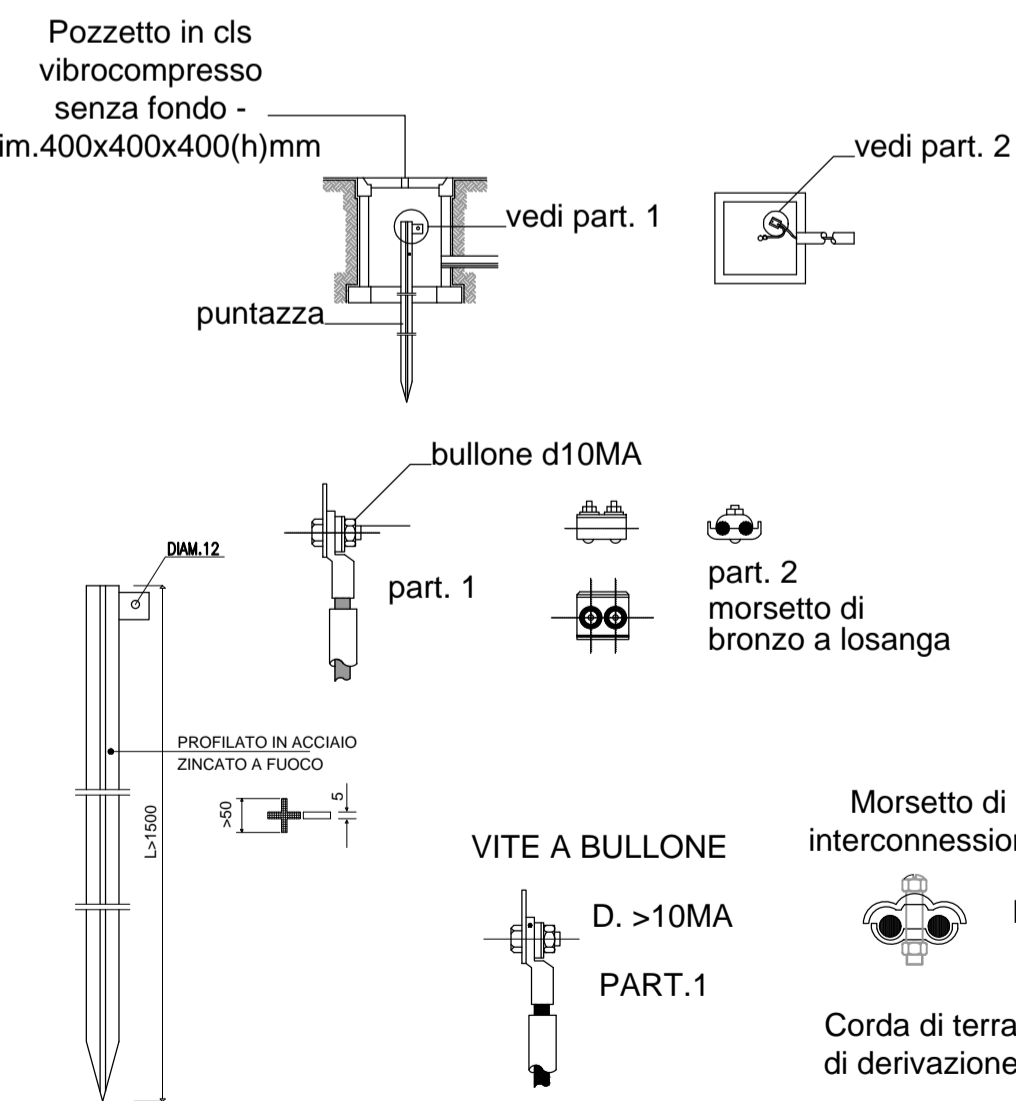
**SOLLEVAMENTO NODO C1" - Schema elettrico**  
STRALCIO PLANIMETRICO 1:200



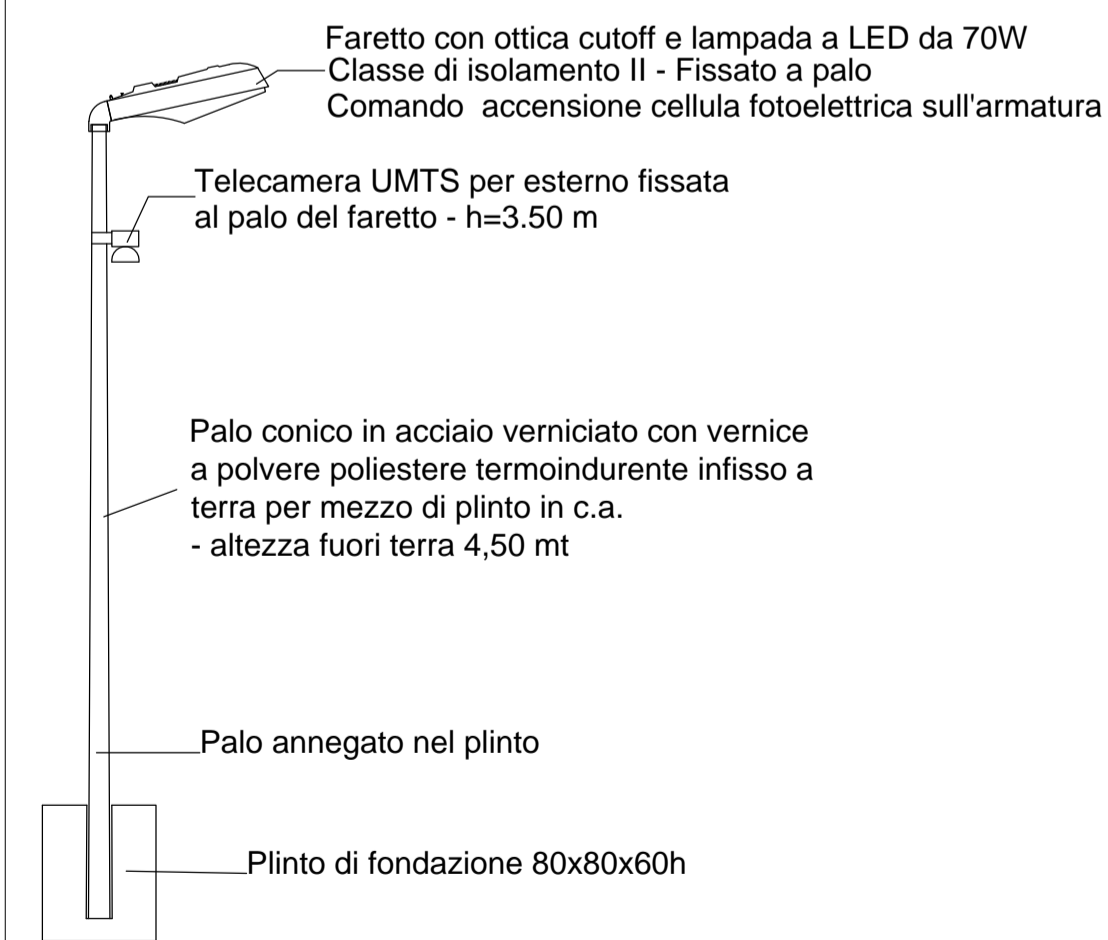
**LEGENDA SIMBOLI**

	CONTATORE ENERGIA ELETTRICA
	TELECAMERA UMTS PER VIDEOSORVEGLIANZA
	POZZETTO IN CLS 40x40cm CON DISPENSORE DI TERRA L=1,5m
	N°1 CAVIDOTTO CORRUGATO Ø63mm

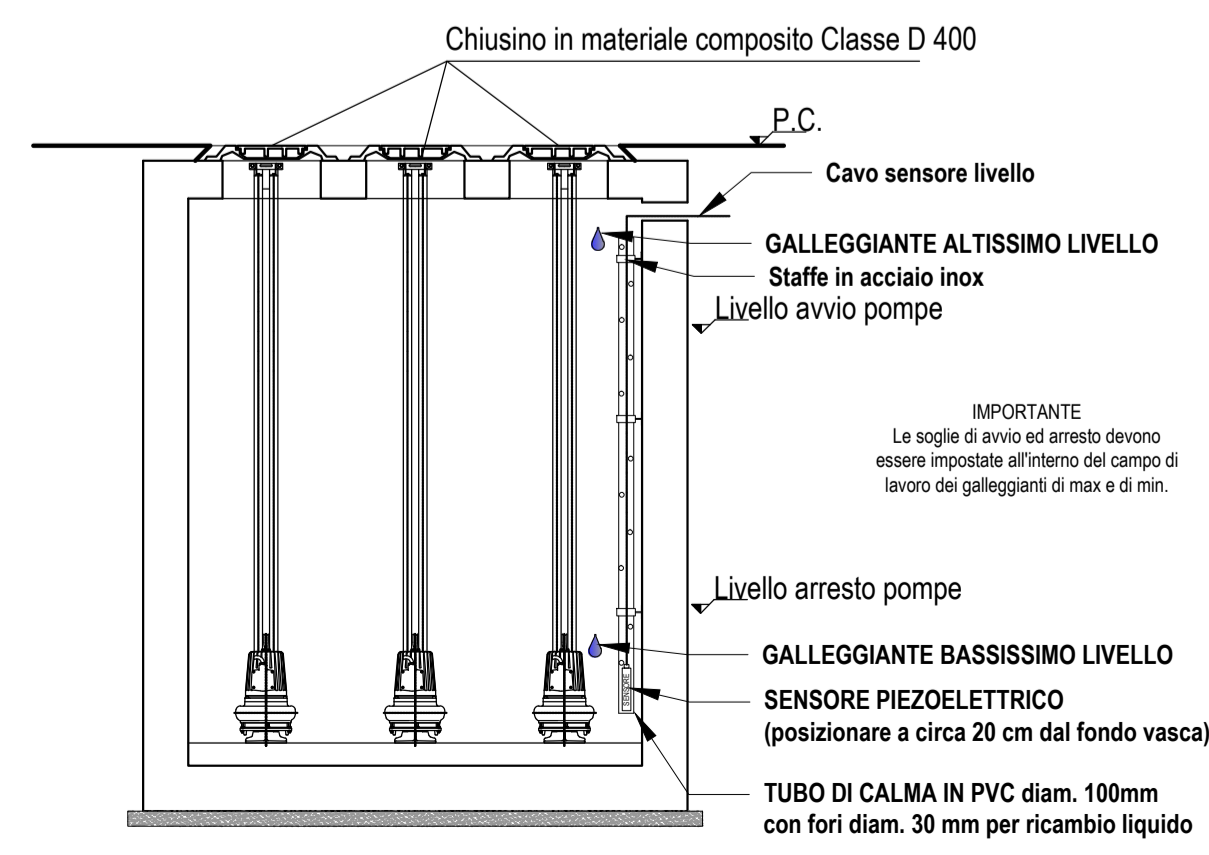
**DISPENSORE DI TERRA**



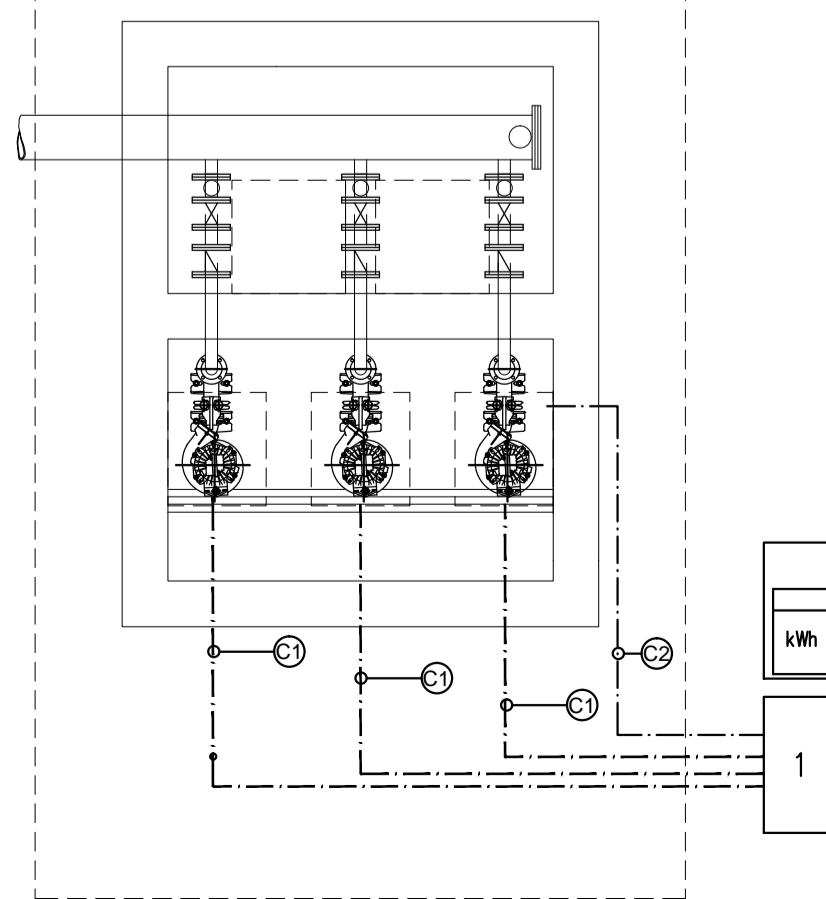
**TIPOLOGIA ATTACCO LAMPIONE E TELECAMERA**



**INSTALLAZIONE SENSORI NODO C1"**



**PIANTA SCHEMATICA - IMPIANTO ELETTRICO**



**NODO C1"**

- N° POMPE 2+1**
- 1) Quadro di potenza e di telecontrollo - Armadio IP55
  - 2) Quadro automatico gruppo elettrogeno completo di commutazione di potenza
  - C1) cavidotto di tipo pesante d63 in posa sottotraccia per linee alimentazione pompe
  - C2) cavidotto di tipo pesante d63 in posa sottotraccia per circuiti segnali sensori di livello
  - C3) cavidotto di tipo pesante d63 in posa sottotraccia per linee alimentazione telecamera e luce esterna
  - C4) cavidotto di tipo pesante d63 in posa sottotraccia per alimentazione da gruppo elettrogeno

Accordo di Programma Strategico per le Compensazioni Ambientali nella regione Campania del 18 luglio 2008 e successivo atto modificativo dell' 8 aprile 2009

**COMUNE DI GIUGLIANO IN CAMPANIA**  
Completamento reti fognarie del litorale domitio-flegreo: Collettori fognari di Via S. Nullo, Via Grotta dell'Olmo e Via Madonna del Pantano

**PROGETTO DEFINITIVO**

<p>Titolo elaborato <b>Impianto di sollevamento nodo C1" di via Madonna del Pantano</b></p> <p>Redatto da <b>SOGESID</b></p> <p>SOGGETTO ATTUATORE Ing. Giovanni Pizzo</p> <p>Responsabile Direzione Acque Ing. Giovanni Pizzo</p> <p>Project Manager Ing. Claudio Gramaccioni</p>	<p>Elaborato <b>EG 026</b></p> <p>Gruppo di progettazione Ing. G. Madonesi (Opere civili e idrauliche) Ing. M. Deri (Opere civili e idrauliche) Ing. L. Pergamo (Geotecnica e strutture) Geol. P. Martines (Geologia) A. Pallone (Supporto Elaborati grafici)</p> <p>Il DIRETTORE TECNICO Ing. Giovanni Pizzo</p> <p>n. 2983 Ordine degli Ingegneri della Provincia di Palermo</p> <p>Il Responsabile del Procedimento Ing. Claudio Gramaccioni</p>
--	---

Cod. Commessa	Codice	Nome file	Data : Febbraio 2019
COM207	PD EG 0 2 6 3	COM207PDEG026.3	Scala: VARIE
Rev. 3	Data 02/19	Descrizione modifica 1ª Emissione	verificato: approvato