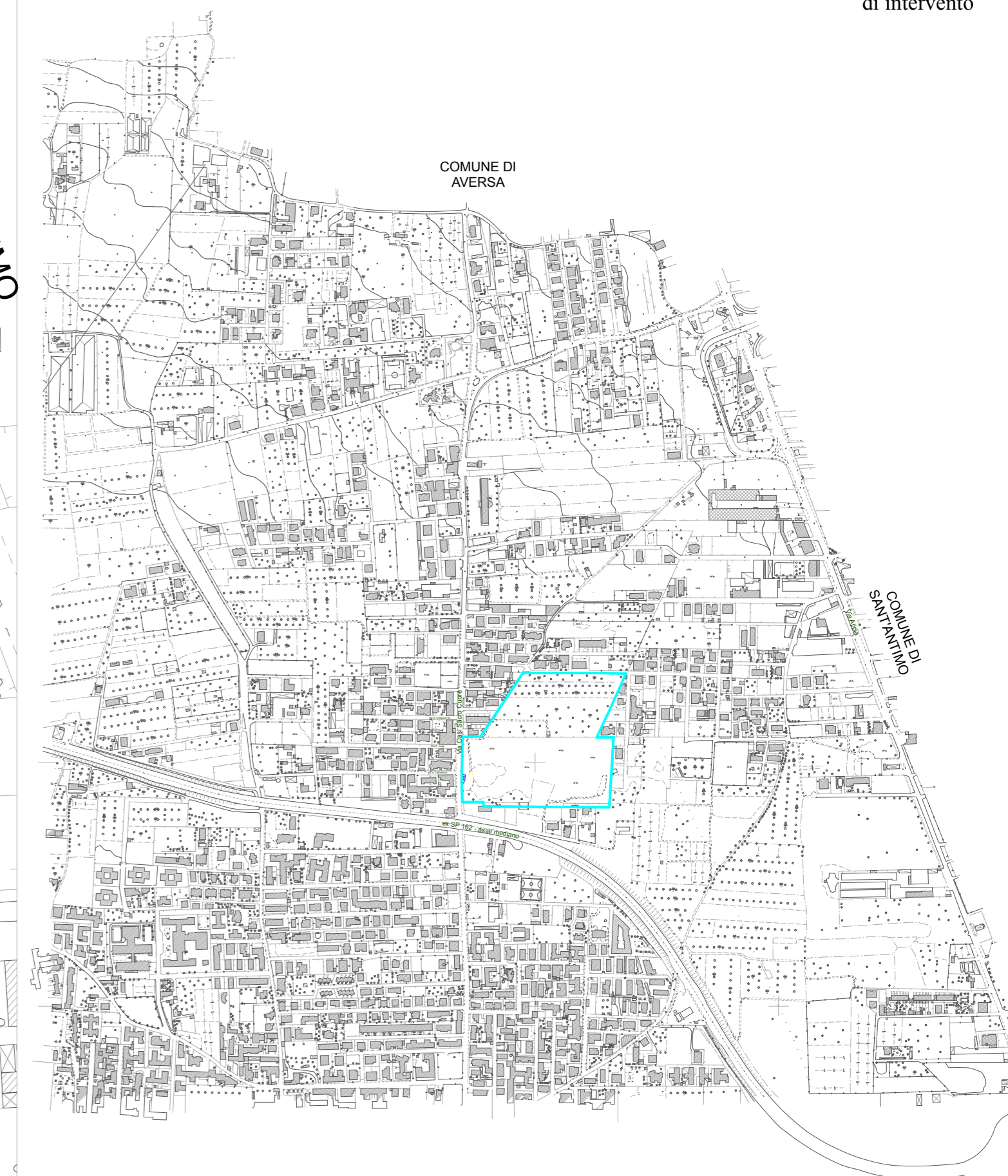


delimitazione area di intervento



PLANIMETRIA AEREOFOTOGRAMMETRICA rapp. 1: 10.000

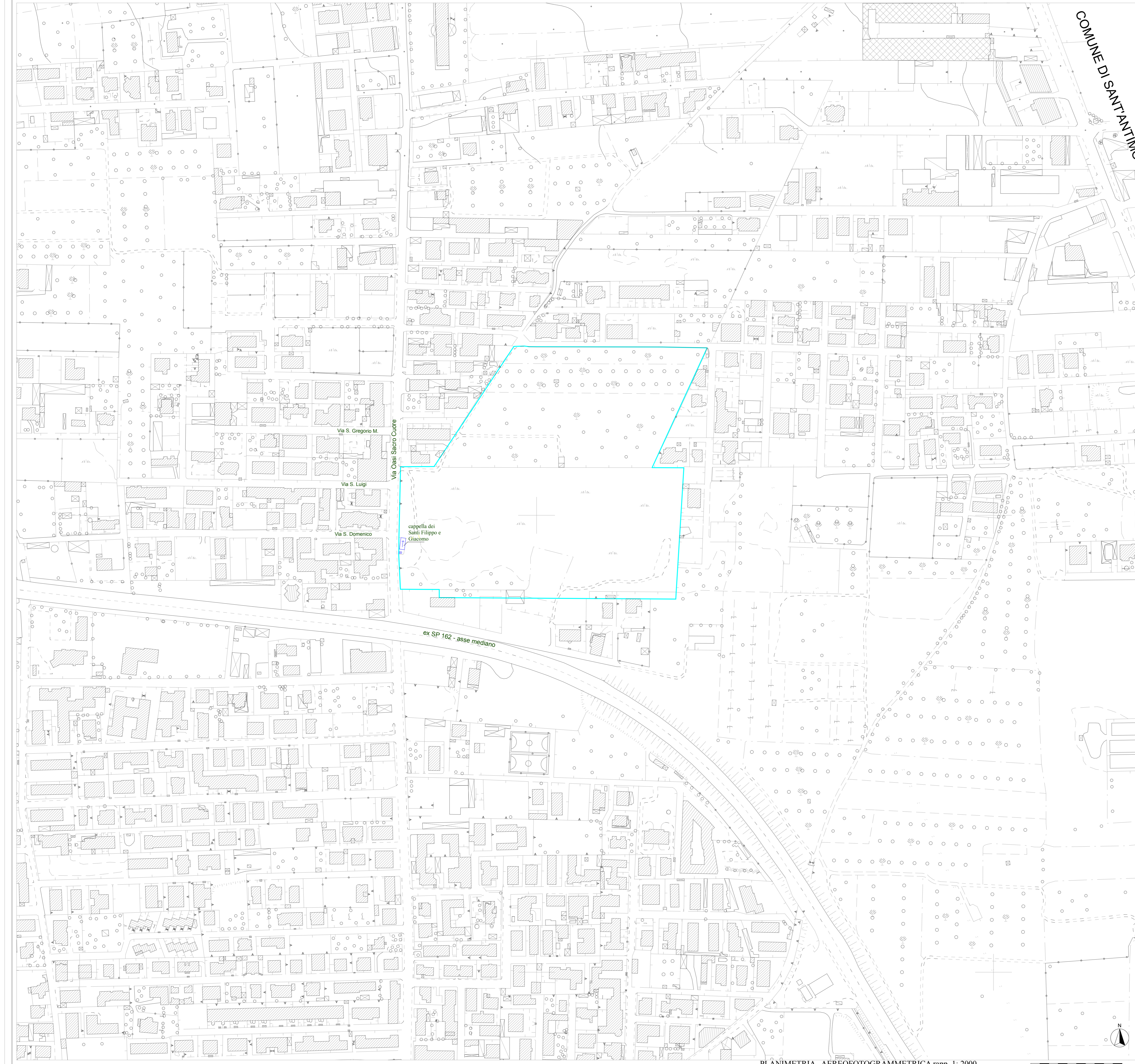
Città di Giugliano in Campania

Città Metropolitana di Napoli
ASSETTO DEL TERRITORIO ED ATTIVITA' PRODUTTIVE

PROGETTO PER LA VARIANTE URBANISTICA DEL PRG/1985 PER IL REPERIMENTO DI STANDARD EX ART. 3, lett. b), c) e d) del DM 1444/68.

UBICAZIONE: VIA Oasi del Sacro Cuore

TAV. 02	INQUADRAMENTO TERRITORIALE	
IL Responsabile del Procedimento		Il progettista



PLANIMETRIA AEREOFOTOGRAMMETRICA rapp. 1: 2000